



Henkilökeskeinen tietomalli tietojohtamisen keskiössä

Katja Antikainen, Tieto- ja
vaikuttavuusjohtaja

19.12.2023

Kanta-Hämeen hyvinvointialue

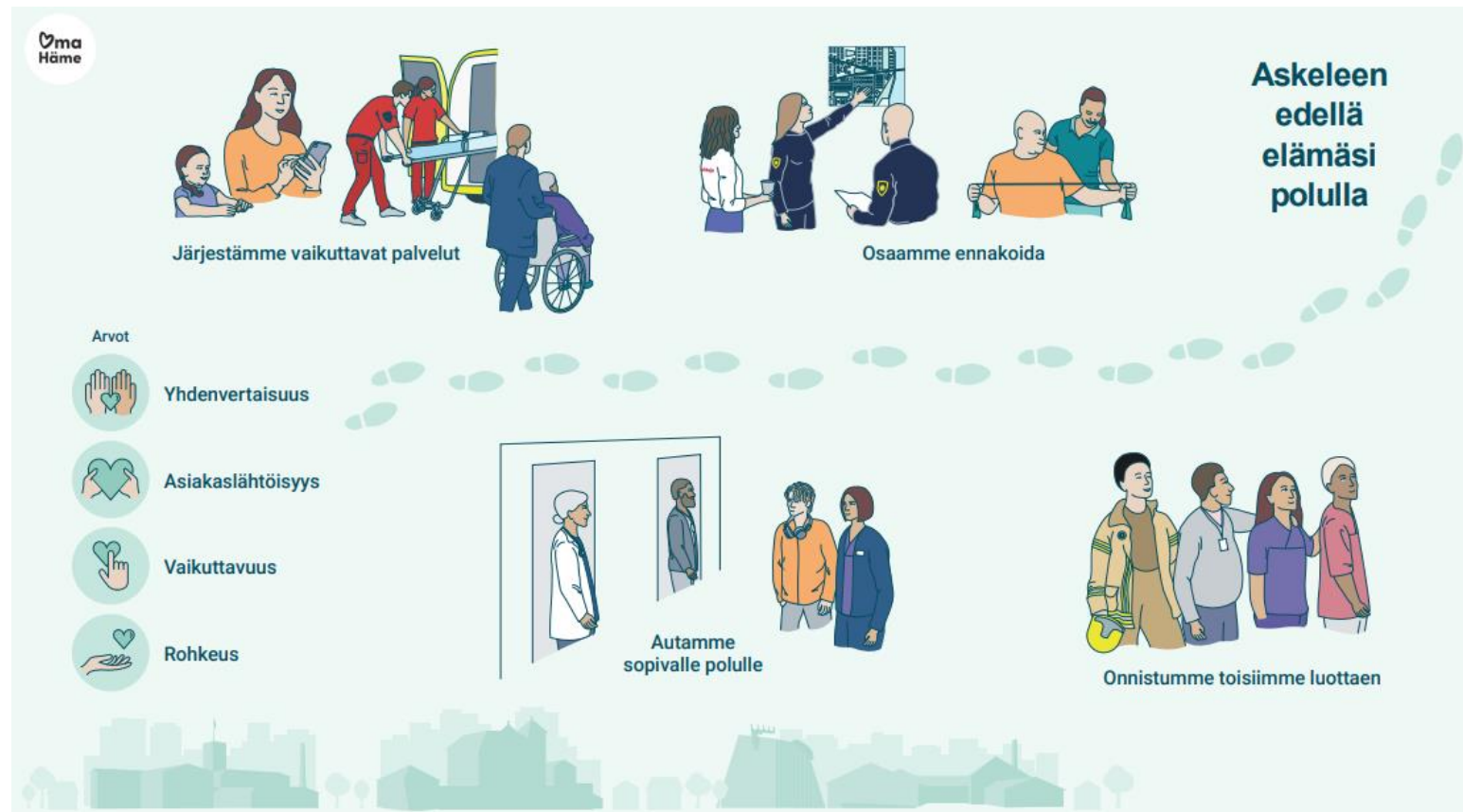


Vaikuttavuus

Tutkimustiedon perusteella hyvinvointipalvelujen kannalta tärkeimpänä käsitteenä pidetään yleensä vaikuttavuutta.

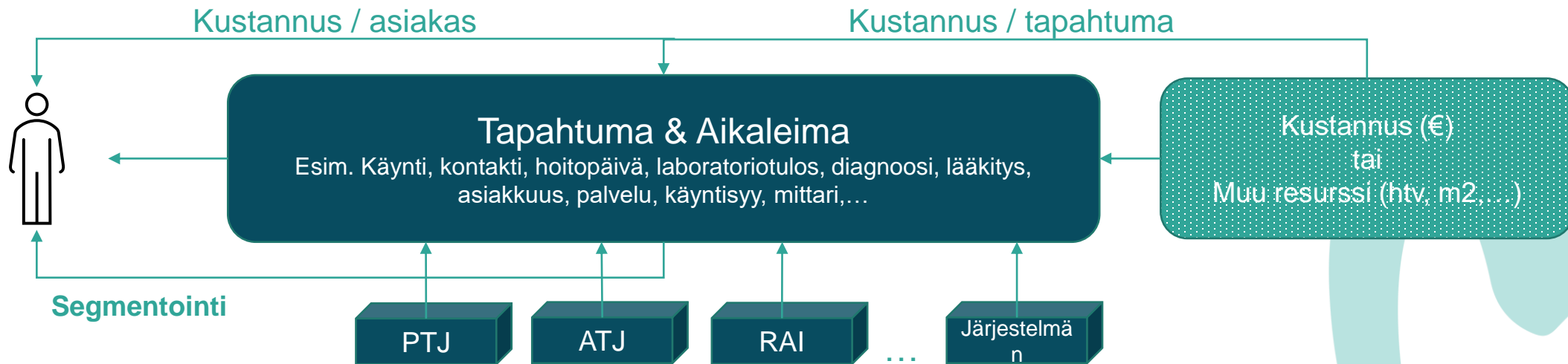
OmaHämeen strategiaan vaikuttavuus on kirjoitettu vahvasti, tämä tarkoittaa

1. Vaikuttavuusmittarien määrittelyä ja tiedon keruuta
 - Viitekehys eri tasojen vaikuttavuusmittareille ja mm. PROM-tiedonkeruun laajennukset
2. Vaikuttavuuden arviointia ja seuranta
 - Tekninen toteutus henkilökeskeisellä tietomallilla, joka hyödyntää OMOP-rakennetta
 - Tietomallin rakennus tehdään Databricks:llä
 - Ensisijaisesti potilas- ja asiakastietojärjestelmien tiedot
 - Muut tiedot seuraavassa vaiheessa: PROM-tiedot, toimintakykytiedot, jne.



Henkilökeskeinen tietomalli vaikuttavuuden arvioinnin taustalla

- Henkilökeskeinen tietomalli alueelliseen, palvelujen käytön, kustannusten/resurssien käytön sekä **vaikuttavuuden ja kustannusvaikuttavuuden seurantaan**
 - Tapahtumatiedot eri palveluista ovat yhdistettävissä henkilöön
 - Tapahtumista aiheutuneet kustannukset ovat yhdistettävissä henkilöön (= potilas/asiakaskohtainen kustannuslaskenta)
- Dynaaminen malli - Tietoja voi lisätä malliin tarpeen mukaan eri järjestelmistä



Tietomalli, esim. selkäkirurgia

Henkilö	Tapahtuma	Aikaleima	Tapahtuman tunniste
123456-789Y	Käynti	1.9.2018	123456
123456-789Y	Mittari	1.9.2018	234567
123456-789Y	Lääkitys	4.9.2018	345678
123456-789Y	Hoitopäivä	8.9.2019	456789
123456-789Y	Mittari	8.12.2019	567890
123456-789Y	SHL palvelut	10.12.2019	678901

Käynnit ja kontaktit

Käynnin tunniste	Suorituspaikka	Vastaanottaja	...jne.
123456	Terveysasema 1	Leena Lääkäri	

Omavointi-mittarit

Mittarin tunniste	Mittari	...jne
234567	Esitiedot	

Lääkitys

Lääkityksen tunniste	Lääke	ATC	...jne
345678	Lyrica	N03AX16 Pregabaliini	

Hoitopäivät

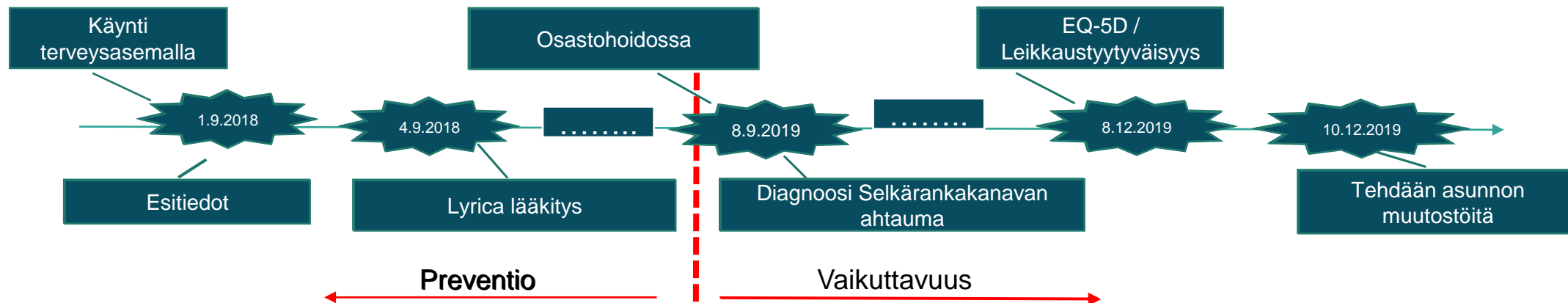
Hoitopäivän tunniste	Suorituspaikka	Diagnoosi	...jne
456789	Osasto 2	M48.0 Selkäranganakanavan ahtauma	

Omavointi-mittarit

Mittarin tunniste	Mittari	...jne
567890	EQ-5D	

SHL Palvelut

Palvelun tunniste	Palvelu	...jne
678901	Asunnon muutostyöt	

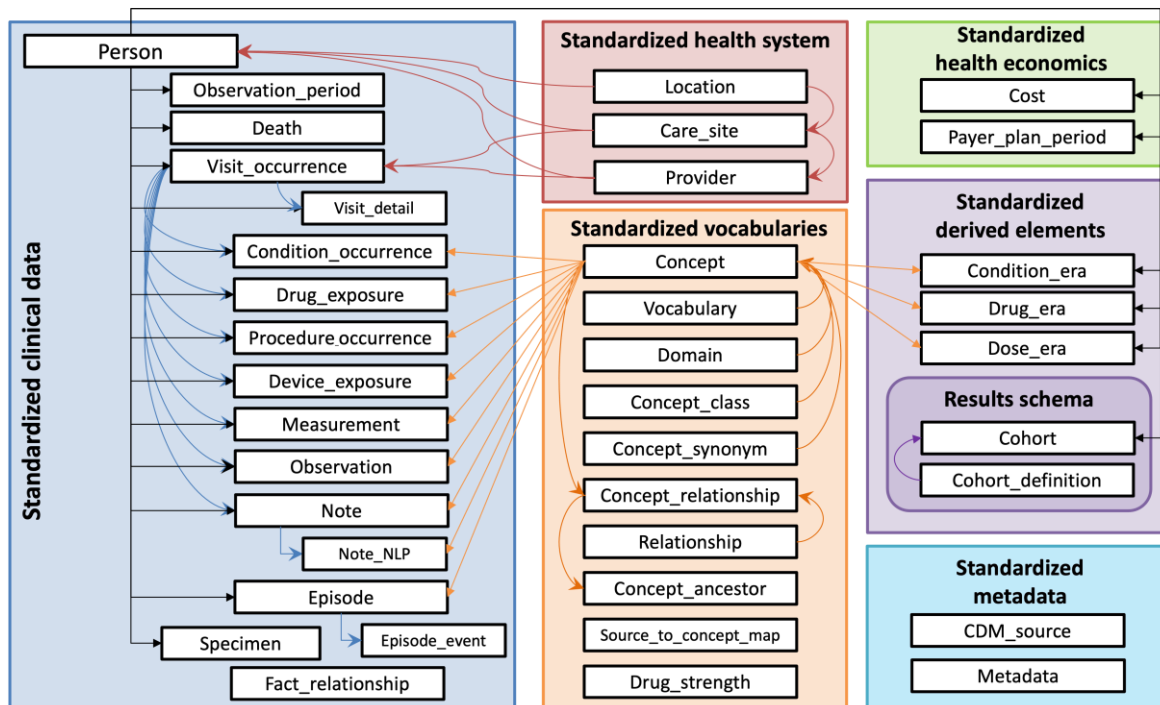


Kustannus-
kertymä



OMOP- tietomalli – runko (kolmetasoiselle) henkilökeskeiselle tietomallille

OMOP-malli



Esimerkkejä laajennuksista, osin kansalliset, osin hva:n

Sosiaalitoimen tiedot:

- Vireillepanot / ilmoitukset
- Palvelutarpeen arvioinnit / selvitykset
- Päätökset
- Palvelut
- Jne...

PROM-tiedot

Olkaa hyvä ja napauttakaa YHTÄ vastausruutua, joka parhaiten kuvaa terveyttänne TÄNÄÄN.

LIKKUMINEN

ITSESTÄÄN HUOLEHTIMINEN

TAVANOMAISET TOIMINNOT (esim. ansiotyö, opiskelu, kotityö, vapaa-ajan toiminnot)

KIVUT / VAIVAT

AHDISTUNEISUUS / MASENNUS

Paras terveys, jonka voitte kuvitella

Huonoin terveys, jonka voitte kuvitella

TERVEYTENNE TÄNÄÄN =

© EuroQol Research Foundation. EQ-5D™ is a trade mark of the EuroQol Research Foundation.

Toimintakyky-tiedot: RAI/ICF

Henkilökeskeisen tietomallin sovelluskohteita

1

Johdon mittaristot

- Mahdollista tuoda perinteisten toiminta-, talous- ja henkilöstönäkö-kulmien rinnalle tuloskorttiin vaikuttavuus- ja integraationäkökulma

2

Kustannuslaskenta

- Potilas/asiakaskohtainen kustannuslaskenta mahdollistaa palveluiden käytön yhteismitallistamisen

3 Toisiokäyttö

Tuottavuuslaskelmat

- Erityisesti rakennemuutosten ja toiminnan muutosten tuottavuusseuranta asiakasryhmäkohtaisesti

4

Hoito- ja palveluketjujen seuraaminen

- Asiakkaan/potilaan tapahtumat aikajanalla, kuljettu palvelupolku
- Mm. oikeaan palveluun ohjautuminen

5

Vaikuttavuus- ja kustannusvaikuttavuusanalyysit

- Yhdistämällä prosessimittareihin laatumittareita päästään vaikuttavuuden jäljille

6

Kansalliset mittaristot ja tiedonkeruut

- Mahdollistaa kansallisten mittarien jalkauttamisen palvelun tuottajille tehokkaasti
- Mm. HILMOt

OMOP

7

Kansallinen sekä kansainvälinen tutkimus

- Yhtenäiset sanastot
- Yhtenäinen tietomalli
- Analyysi voidaan tehdä luovuttamatta yksilötason dataa

8

Ennakoiva analytiikka

- Varhaisten ennakkomerkkien hakeminen datasta
- Riskitekijöiden nostaminen

9

Ensiökäyttö

Asiakasohjaus

- Asiakkaan kokonaiskuva, taustatiedot, riskitekijät ym. asiakas kohtaamisen ja palvelutarpeen arvioinnin tueksi

10

Kansalaisen digipalvelut

- Asiakkaan tietojen tuominen mobiilisovelluksiin, mm. riskitekijät



Kiitos

OmaHäme / Tietojohtaminen

Tieto- ja vaikuttavuusjohtaja Katja Antikainen

