

Kokonaiseläke 2024

Lähde: Kokonaiseläke 2024. Katsaus työeläkkeen, kansaneläkkeen ja verotuksen määräytymiseen.

Suvi Ritola ja Samuli Tuominen

Eläketurvakeskuksen raportteja 01/2024

Raportti ja data: <https://urn.fi/URN:NBN:fi-fe202401244175>

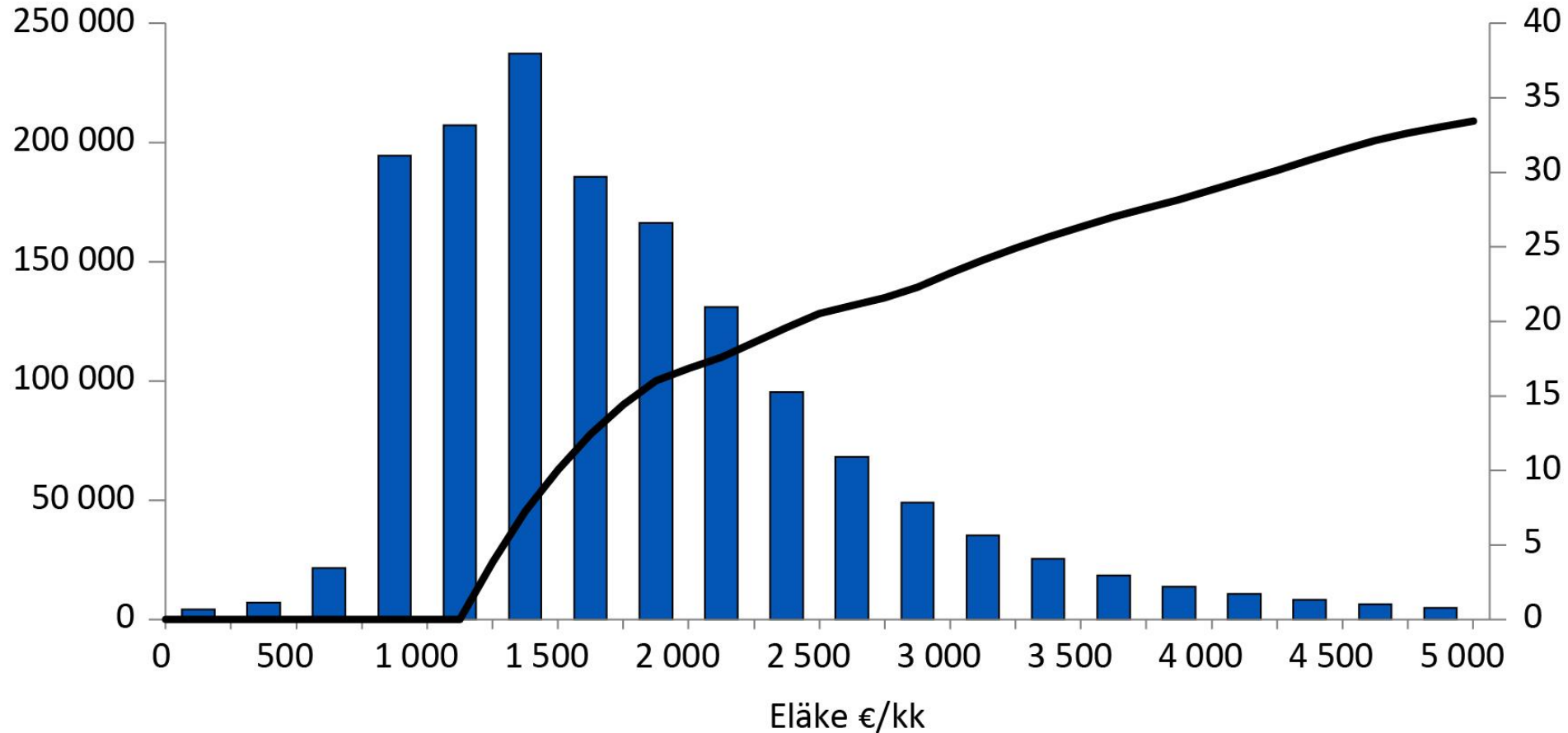


Eläketurvakeskus
PENSIONSSKYDDSCENTRALEN

Suomessa asuvien omaeläkkeensaajien (ei osa-aikaeläke ja osittainen vanhuuseläke) kokonaiseläkejakauma 31.12.2022 sekä eläkkeensaajan vero- ja maksuprosentti vuonna 2024.

Eläkkeensaajien lukumäärä

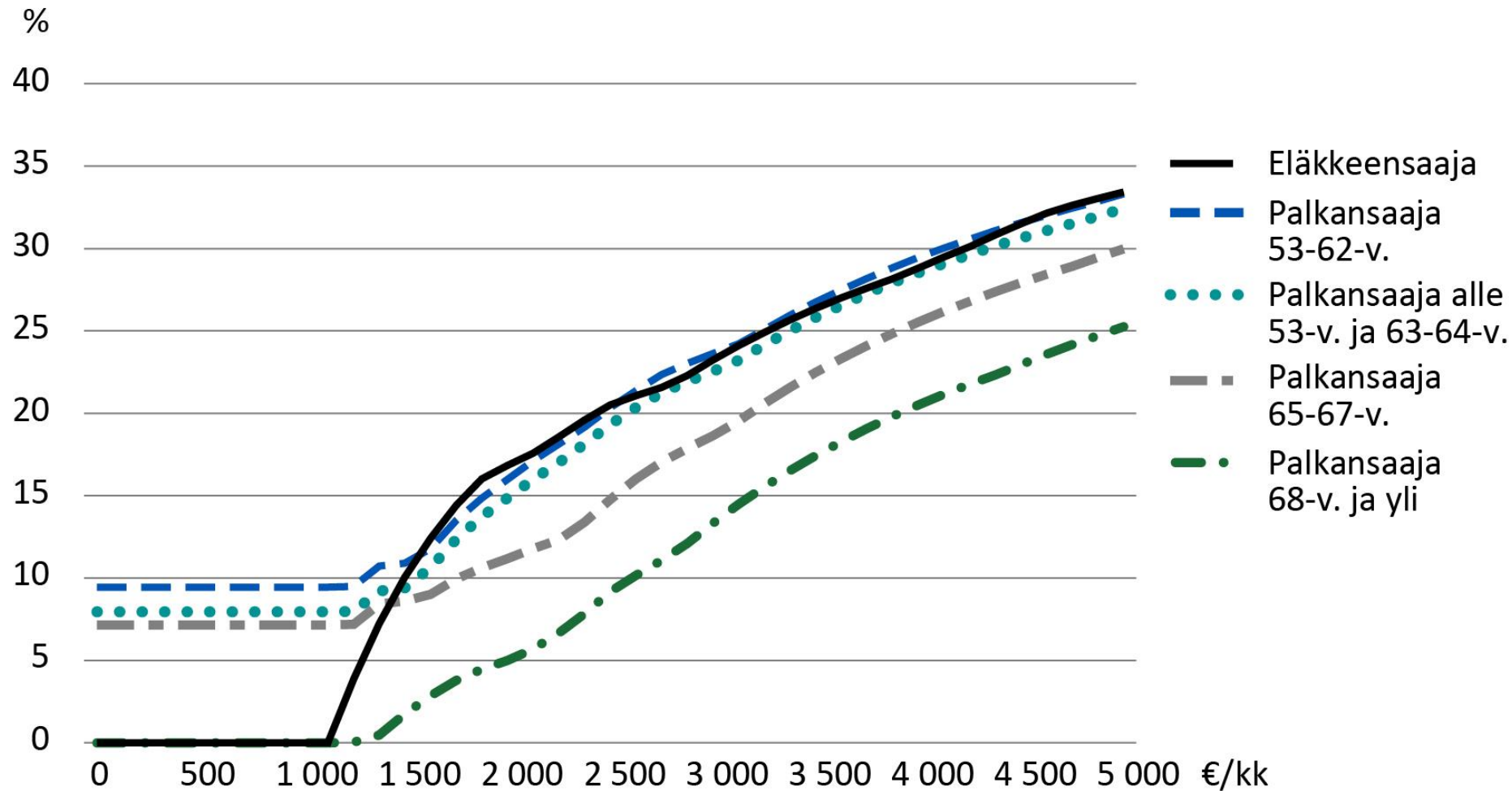
Vero-%



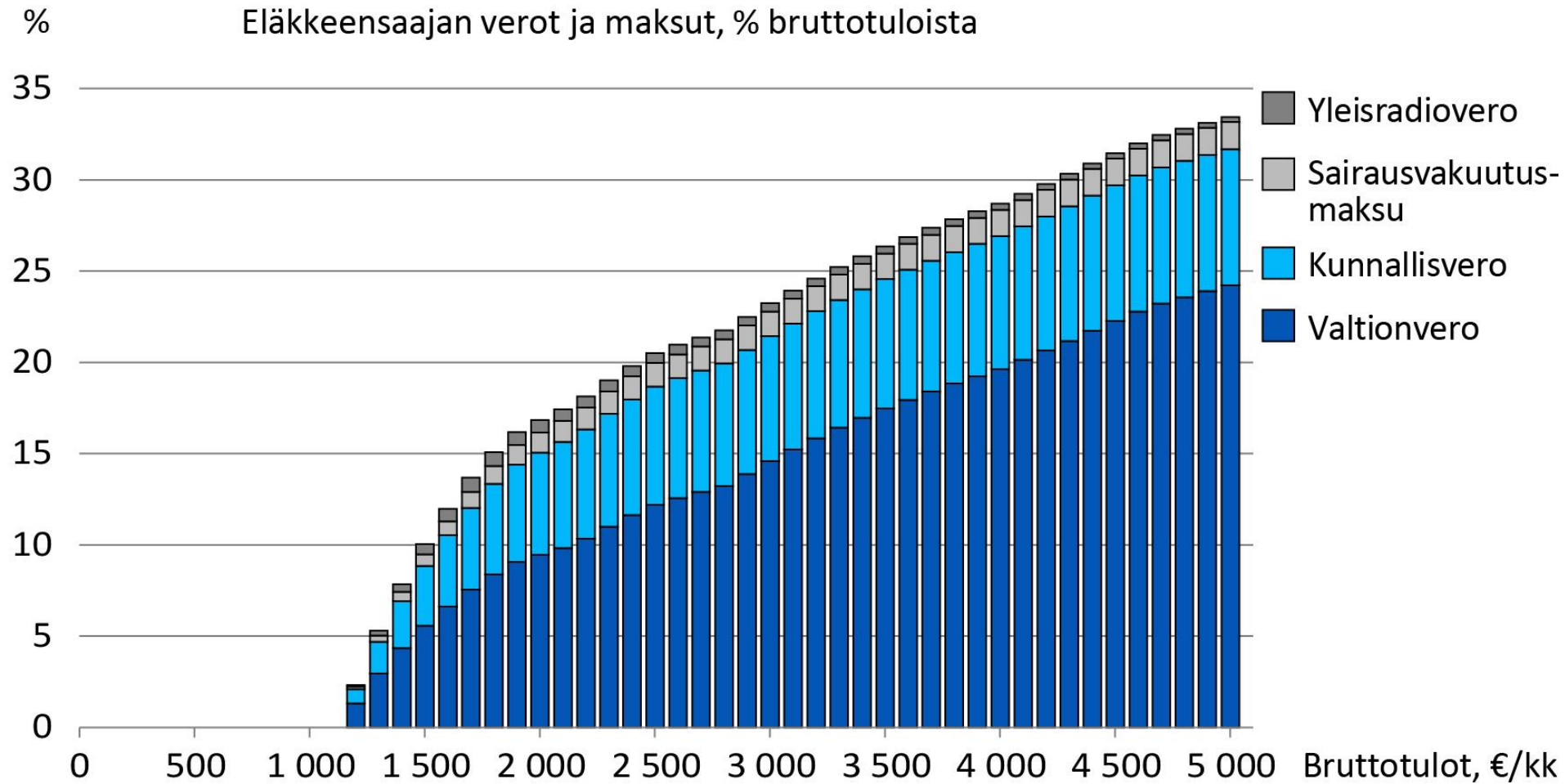
■ Eläkeläisten lukumäärä — Eläkkeensaajan verot ja maksut 2024, % tuloista



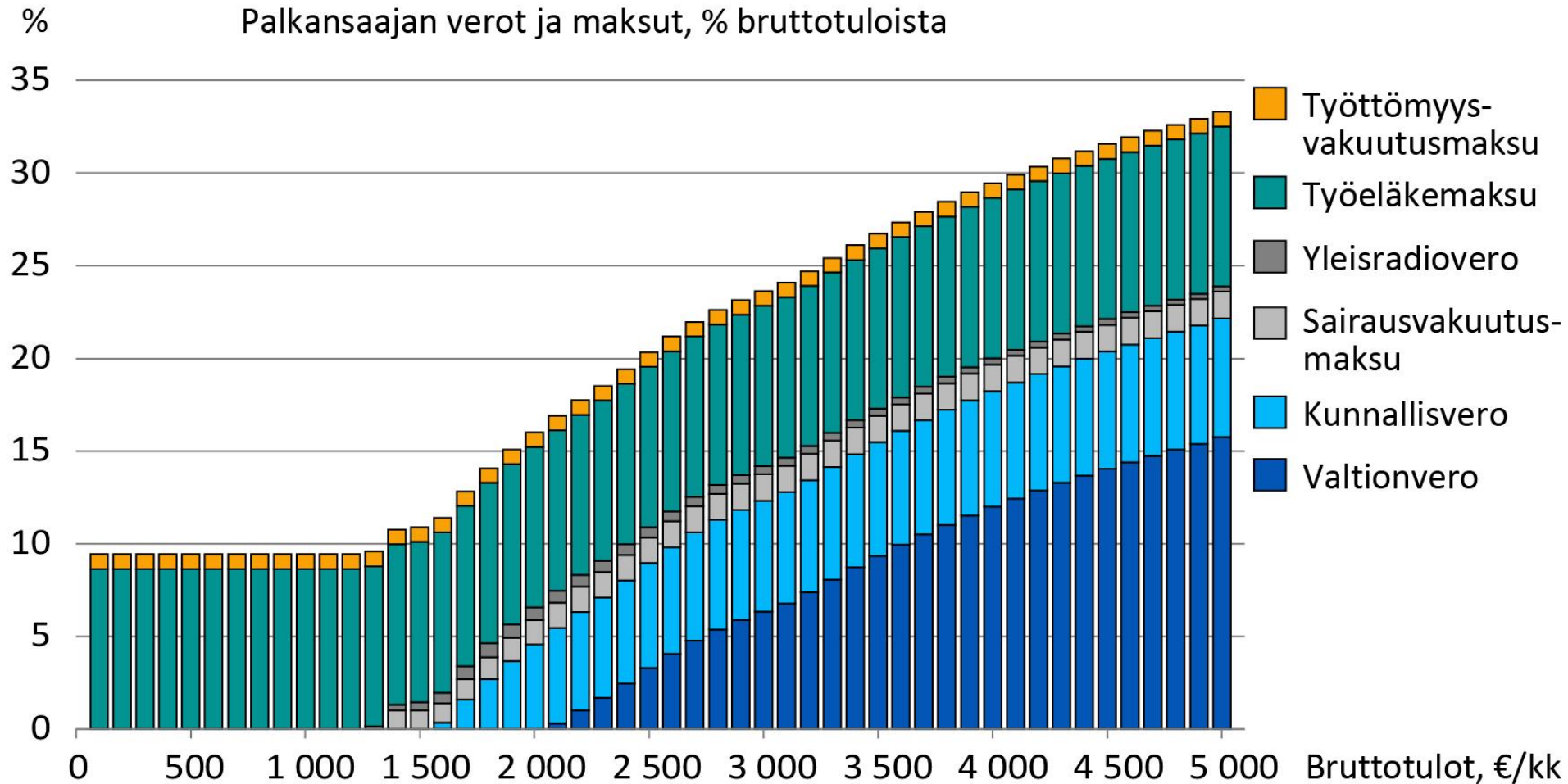
Palkansaajan ja eläkkeensaajan verot ja maksut vuonna 2024, prosenttia tuloista. (Kuukausitulo on vuositulo/12).



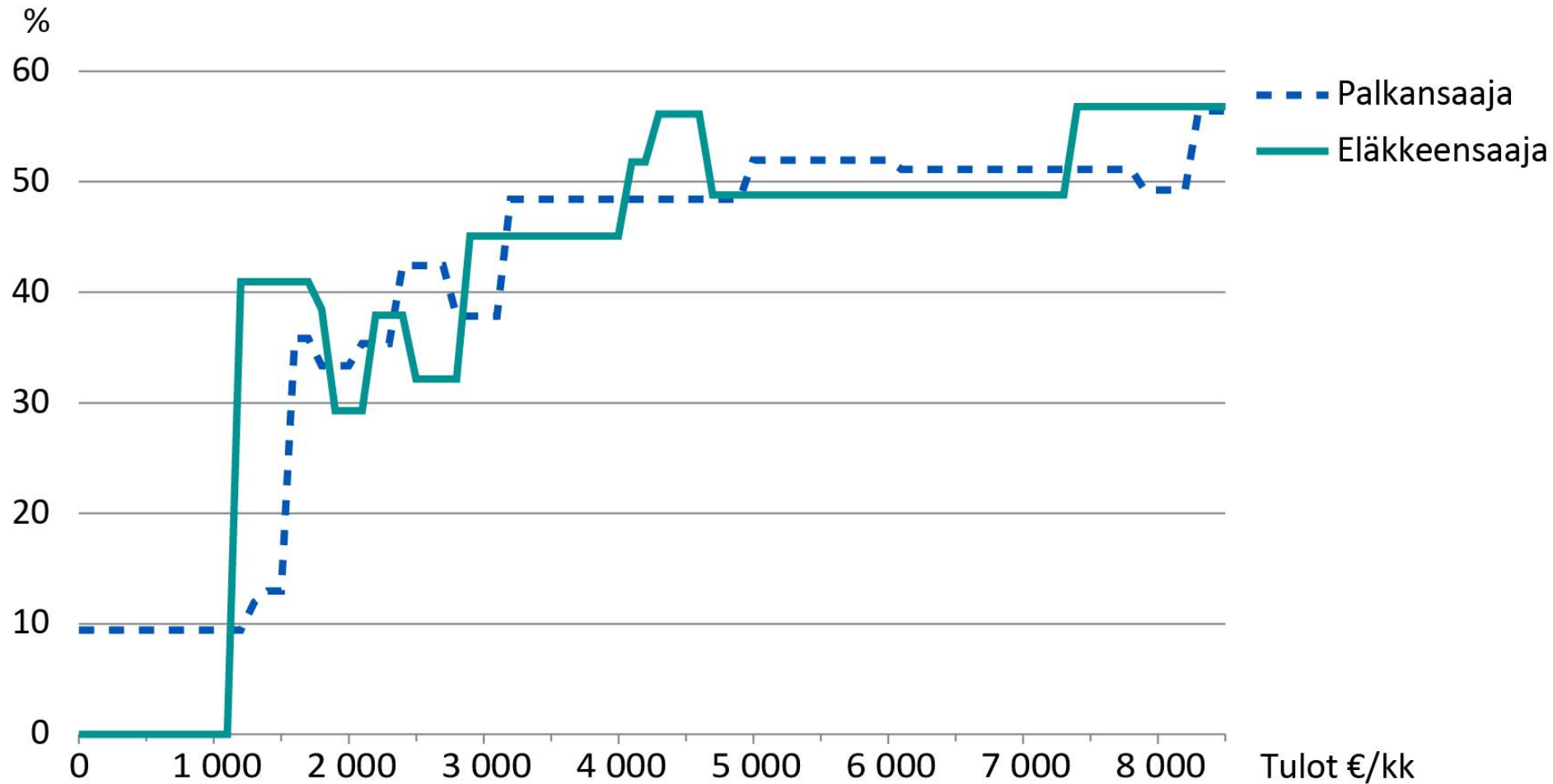
Eläkkeensaajan (53–62-v.) verojen ja maksujen rakenne eri tulotasoilla vuonna 2023, prosenttia bruttotuloista.



Palkansaajan (53–62-v.) verojen ja maksujen rakenne eri tulotasoilla vuonna 2023, prosenttia bruttotuloista.

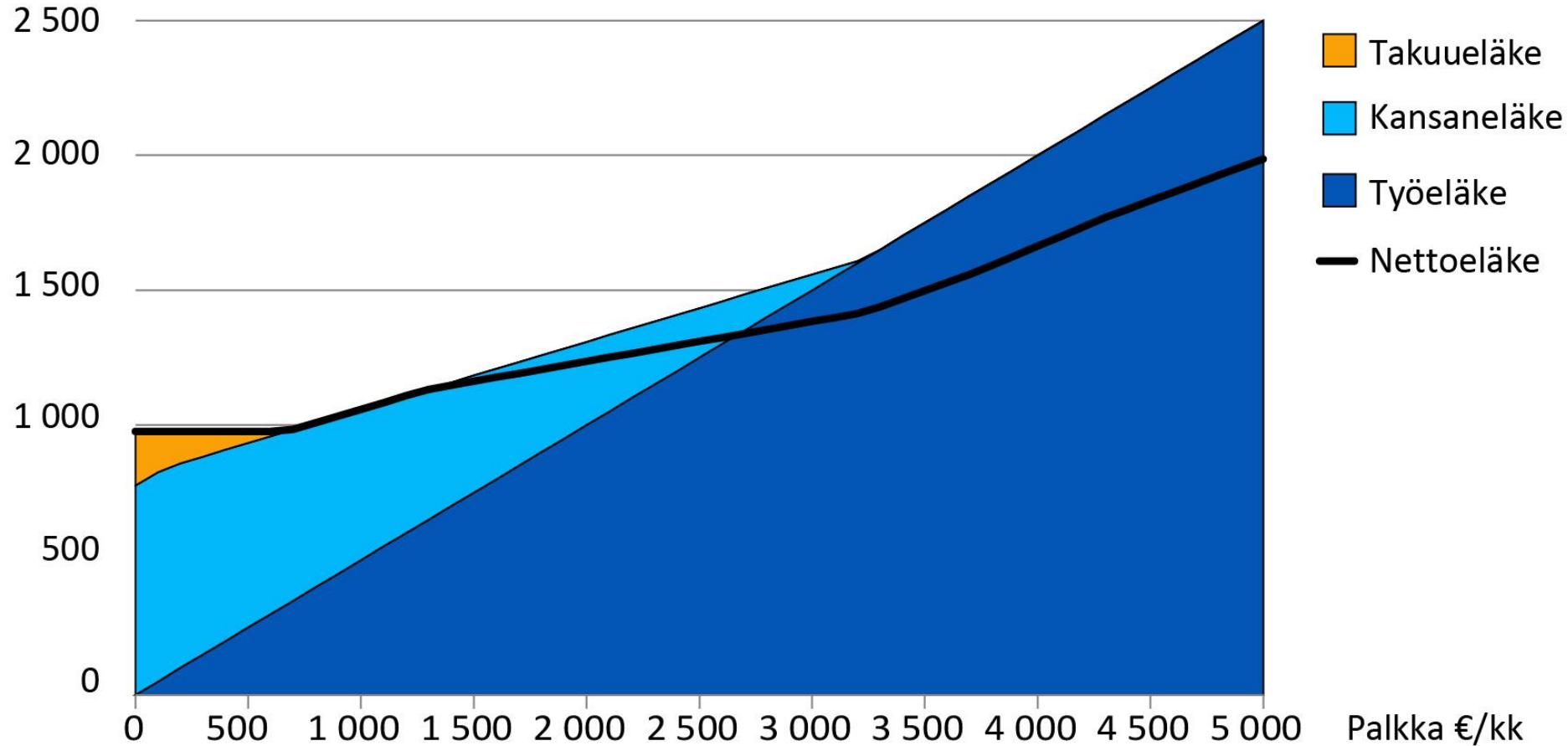


Eläkkeensaajan ja palkansaajan (53–62-v.) marginaaliveroaste vuonna 2024 eri tulotasoilla.



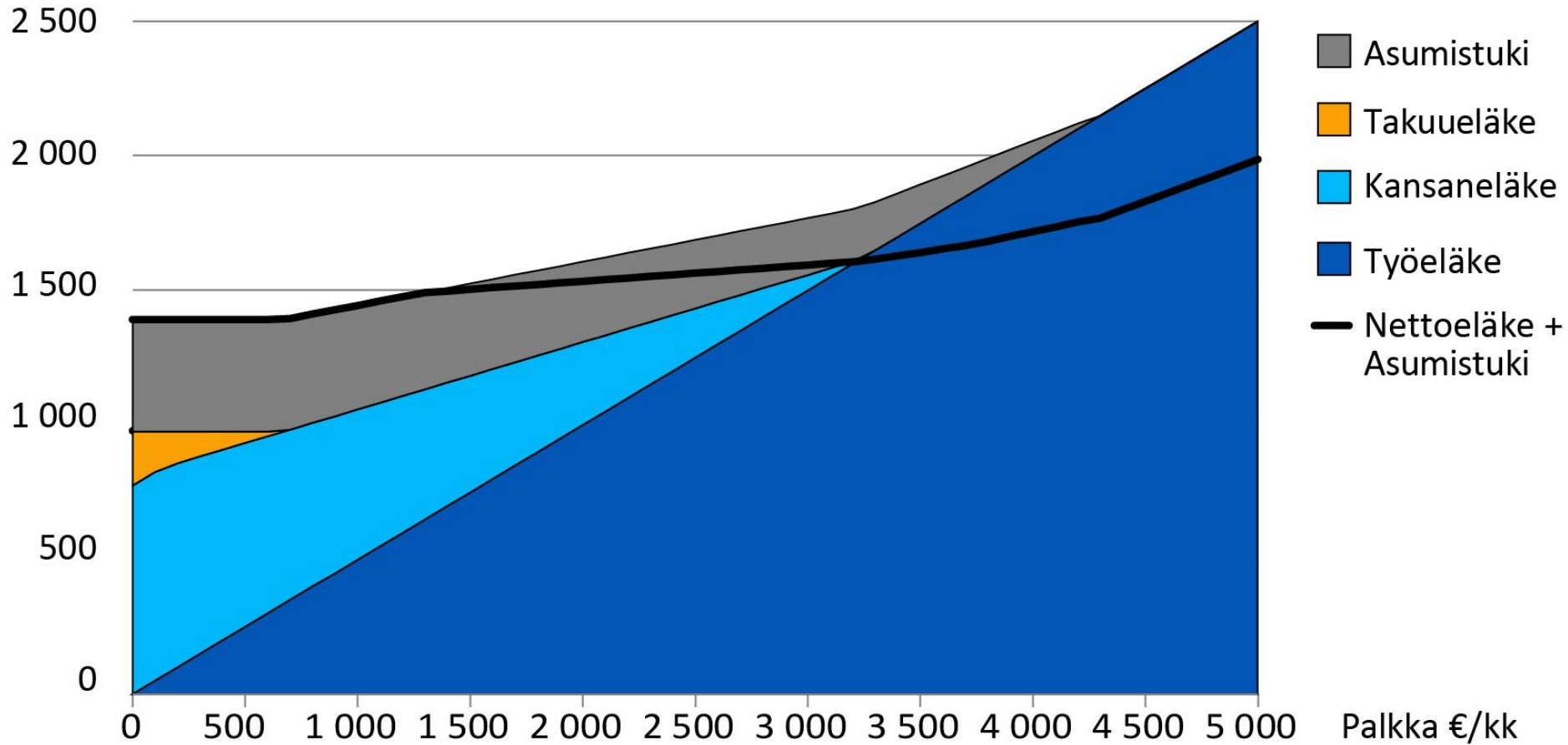
Kokonaiseläke vuonna 2024

Eläke €/kk

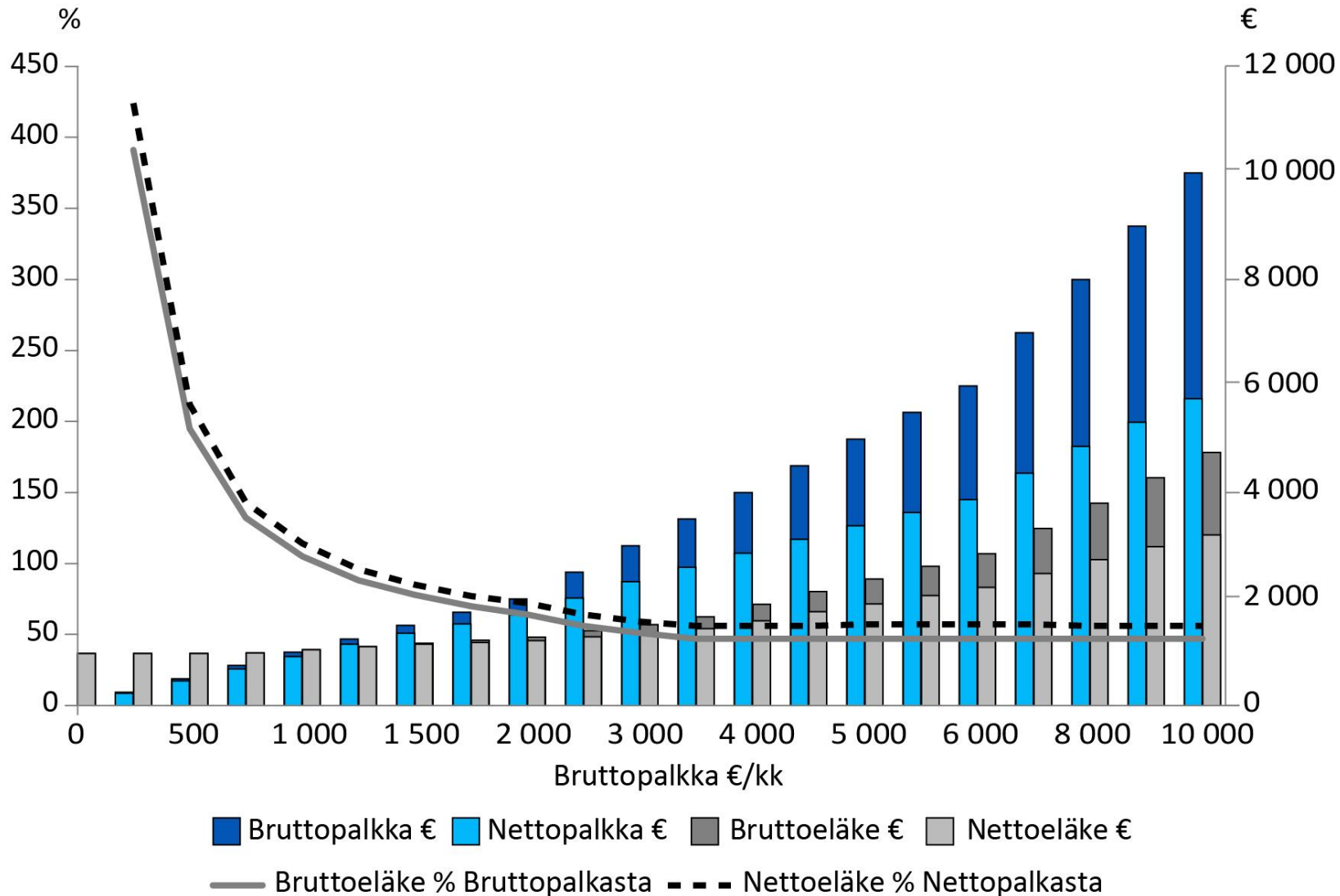


Työeläke, kansaneläke, takuueläke ja asumistuki vuonna 2024

Eläke €/kk



Bruttoeläke ja nettoeläke, määrä euroa/kk sekä prosentteina suhteessa palkkaan.



Nettoeläke vuosina 2014–2024 vuoden 2024 hinnoin

