



RAI-verktyg vid bedömning av äldre personers servicebehov

VAD?

RAI-bedömningen ger övergripande information om äldre personernas servicebehov

RAI är ett standardiserat verktyg för bedömning av funktionsförmåga och servicebehov. Ett eget RAI-instrument har planerats för olika verksamhetsmiljöer och klientgrupper.

I RAI-bedömningen utreds klientens

- funktionsförmåga och hälsotillstånd
- livssituation och resurser
- servicebehov.

I varje bedömningsinstrument ingår

- bedömningsfrågor med svarsalternativ
- bedömningshandbok som innehåller principerna för RAI-bedömningen och en bedömningsanvisning.

Bedömningsresultaten ger upphov till

- triggers som hjälper till att identifiera klientens styrkor och problem som kräver åtgärder
- RAI-mätare som ni kan använda i planeringen, genomförandet och uppföljningen av klientens vård.

VARFÖR?

RAI-information som hjälp vid styrning av tjänster

Klientens RAI-bedömningsinformationer ger vård- och rehabiliteringsarbetaren en förståelse för klientens situation, behov och önskemål. Med hjälp av en heltäckande och systematisk RAI-bedömning kan tjänsterna riktas enligt klientens behov och i rätt tid. Användningen av RAI-instrument gör det möjligt att följa med förändringar i klientens funktionsförmåga.

Äldreomsorgslagen förutsätter användningen av RAI-verktyg i bedömningen av äldre personers funktionsförmåga när regelbundna social- och hälsovårdstjänster inleds och när de genomförs.

HUR?

RAI-bedömningen görs mångprofessionellt tillsammans med klienten

Bedömningsfrågorna har utarbetats så att klientens fysiska, psykiska och sociala funktionsförmåga, resurser och livssituation beaktas på ett övergripande sätt.

En lyckad bedömning förutsätter ett mångprofessionellt samarbete där professionella inom olika branscher kompletterar de uppgifter som behövs för bedömningen. Klientens och de närståendes deltagande i bedömningen är en viktig del av RAI-bedömningen, liksom även utredandet av klientens egen ställning.

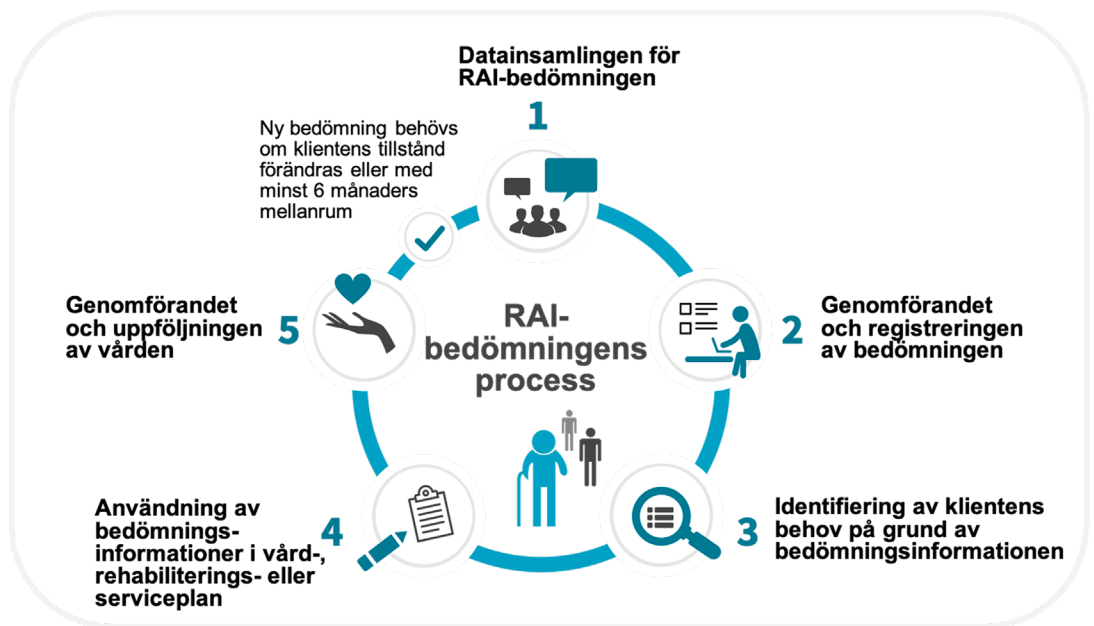
Man ska noggrant sätta sig in i utförandet av RAI-bedömningen. Användningen av RAI-bedömningshandboken tryggar en enhetlig och tillförlitlig bedömning.

RAI-bedömningens 5 faser

- 1. Datainsamlingen för RAI-bedömningen** hjälper till att bilda en heltäckande bild av klientens situation. Det är viktigt att klienten och de närstående deltar i bedömningen.
- 2. Genomförandet och registreringen av bedömningen** görs med beaktande av klientens åsikter och önskemål. Den viktigaste informationskällan är klienten själv. Klientens medverkan skapar tillfredsställelse, trygghet och förtroende.
- 3. Identifiering av klientens behov utifrån bedömningsinformationen** lyfter till exempel fram brister i funktionsförmågan eller kognitionen som kan åtgärdas genom vård- och rehabiliteringsarbete.
- 4. Användning av bedömningsinformationer i vård-, rehabiliterings- eller serviceplan** säkerställs tjänster som motsvarar klientens behov. Mål som ställts tillsammans med klienten är en viktig del av planen.
- 5. Genomförandet och uppföljningen av vården** i enlighet med planen främjar uppnåendet av de uppställda målen. RAI-bedömningen görs på nytt när klientens situation förändras väsentligt, eller minst varje halvår.



Med regelbundna RAI-bedömningar kan man följa upp klientens situation och genomförandet av planerna.



Utnyttjande av RAI-bedömningsinformation

I klientarbetet utnyttjas insamlad RAI-bedömningsinformation vid upprättandet av en vård-, service- och rehabiliteringsplan och vid hänvisning till tjänster. Regelbunden och aktuell bedömningsinformation gör det möjligt att följa upp förändringarna i klientens situation och funktionsförmåga. Man kan snabbt reagera på upptäckta problem och planera förebyggande arbete i god tid.

RAI-bedömningsinformationen underlättar och främjar informationsförmedling och samarbete mellan yrkesgrupperna. Läkaren kan t.ex. utnyttja klientens RAI-bedömningsinformation i vården och uppföljningen. Informationen kan också användas till utlåtanden som behövs i planeringen av tjänsterna. Även sjukhuspersonalen kan utnyttja RAI-bedömningsinformationen för att få en bild av klientens tidigare situation.

Mer information

Bedömning av servicebehovet med RAI-systemet

thl.fi/se/rai

THL:s RAI-webbutbildning

verkkokoulut.thl.fi

Kontaktuppgifter

THL:s RAI-info

rai@thl.fi

Institutet för hälsa och välfärd

thl.fi | [@THLorg](https://twitter.com/THLorg) | [#finRAI](https://www.instagram.com/finRAI)