

Varo säteilylähteitä metallinkierrätyksessä

Teollisuuden mittalaitteet ja säteilylähteiden suojukset



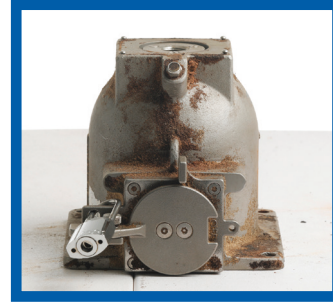
Suojus



Suojus



Suojus



Suojus



Suojus



Suojus



Suojus



Pinnankorkeusmittari



Suojus



Suojus



Suojus



Suojus



Tiiveysmittari



Kosteus- ja tiiveysmittari



Vanhan radiografialaitteen suojus

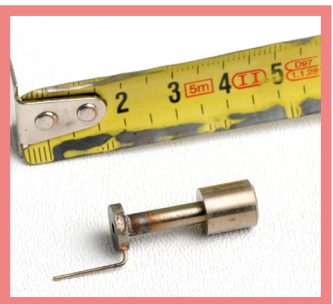
Paljaat säteilylähteet



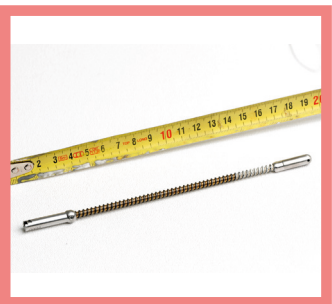
Säteilylähde, Co-57



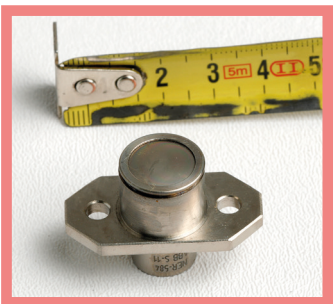
Säteilylähde, Fe-55



Säteilylähde, Ni-63



Radiografialähde, Ir-192, Se-75 tai Co-60



Säteilylähde, Kr-85



Säteilylähde

Pidikkeet ja suojukset



Pistemäisen säteilylähteen pidike



Pistemäisen säteilylähteen pidike



Pistemäisen säteilylähteen pidike



Suojapakkaus



Am-241 paloilmaisin



Am-241 ukkosenjohdatin



TÄRKEÄÄ!

Jos näet edellä kuvatun laitteen tai säteilyvaaramerkin, tai jos epäilet kuorman sisältävän radioaktiivista ainetta, soita:



Puh. tai hätäkeskukseen, puh. 112, josta pyyntö ohjata puhelu Säteilyturvakeskuksen päivystäjälle.

Perusohjeet

VARAUDU laatimalla ohjeistus, miten toimia jos säteilylähde löytyy tai säteilyportti hälyttää.

SÄTEILYHÄLYTYKSEN SATTUESSA toimi laadittujen ohjeiden mukaan.

OPETTELE säteilymittarien käyttö ja toimet säteilyriskin pienentämiseksi.

VALVO saapuvia ja lähteviä kuormia visuaalisesti ja säteilymittarilla.

KERRO lukema STUKiin tai hätäkeskukseen mittarinäytön yksiköissä.

ERISTÄ epäilyttävä kappale, kulkuneuvo tai kontti. Tarvittaessa pysäytä metallien käsittely ja lähetys.

PURA epäilyttävä erä erikseen osoitetulle alueelle.

TUNNISTA henkilöt jotka ovat voineet altistua säteilylle ja kirjaa heidän yhteystietonsa.

Säteilyriskin pienentäminen

AIKA: Vältä oleskelua säteilevän kappaleen tai materiaalin lähellä. Lyhyt altistusaika pienentää säteilyannosta.

ETÄISYYS: Pidä etäisyyttä säteilevään kappaleeseen tai materiaaliin. Säteilyn annosnopeus heikkenee etäisyyden kasvaessa.

SUOJAUS: Suojaus vähentää altistumista säteilylle. Suojaavat materiaalit kuten betoni, lyijy, teräs ja muut tiheet materiaalit vaimentavat säteilyä.

Kiellot

ÄLÄ kosketa paljain käsin tai nosta tarpeettomasti säteileviä kappaleita tai säteilyvaaramerkillä merkittyjä esineitä.

ÄLÄ avaa tai riko epäilyttäviä pakkauksia. Avaiminen voi vapauttaa radioaktiivisia aineita.