

Alkoholijuomien matkustajatuonti (toukokuu 2012 - huhtikuu 2013)

Tilastojulkistus 11.6.2013

Tuomo Varis
etunimi.sukunimi@thl.fi
Puh. 029 524 7654

Esa Österberg
etunimi.sukunimi@thl.fi
Puh. 029 524 7018

Terveyden ja hyvinvoinnin laitos (THL)
PL 30
00271 Helsinki
www.thl.fi

Alkoholin matkustajatuonti on pysynyt lähes ennallaan

Suomalaiset matkustajat toivat ulkomailta yhteensä 63,5 miljoonaa litraa alkoholijuomia toukokuun 2012 ja huhtikuun 2013 välillä. Sataprosenttiseksi alkoholiksi muutettuna määrä oli 7,7 miljoonaa litraa (Kuvio 1.). Alkoholijuomien matkustajatuonnin määrä on pysynyt lähes samana kuin edellisenä 12 kuukauden ajanjaksona (toukokuu 2011–huhtikuu 2012). Tieto perustuu TNS Gallupin viikoittain tekemiin haastatteluihin.

Vuoden 2012 toukokuusta vuoden 2013 huhtikuuhun kestäneen raportointijakson aikana suomalaiset matkustajat toivat maahan 43 miljoonaa litraa panimotuotteita. Viinejä matkustajat toivat 10,4 miljoonaa litraa ja väkeviä alkoholijuomia 8,6 miljoonaa litraa.

Alkoholijuomien matkustajatuonti tuoteryhmittäin toukokuu 2011–huhtikuu 2012 sekä toukokuu 2012–huhtikuu 2013, miljoonaa litraa

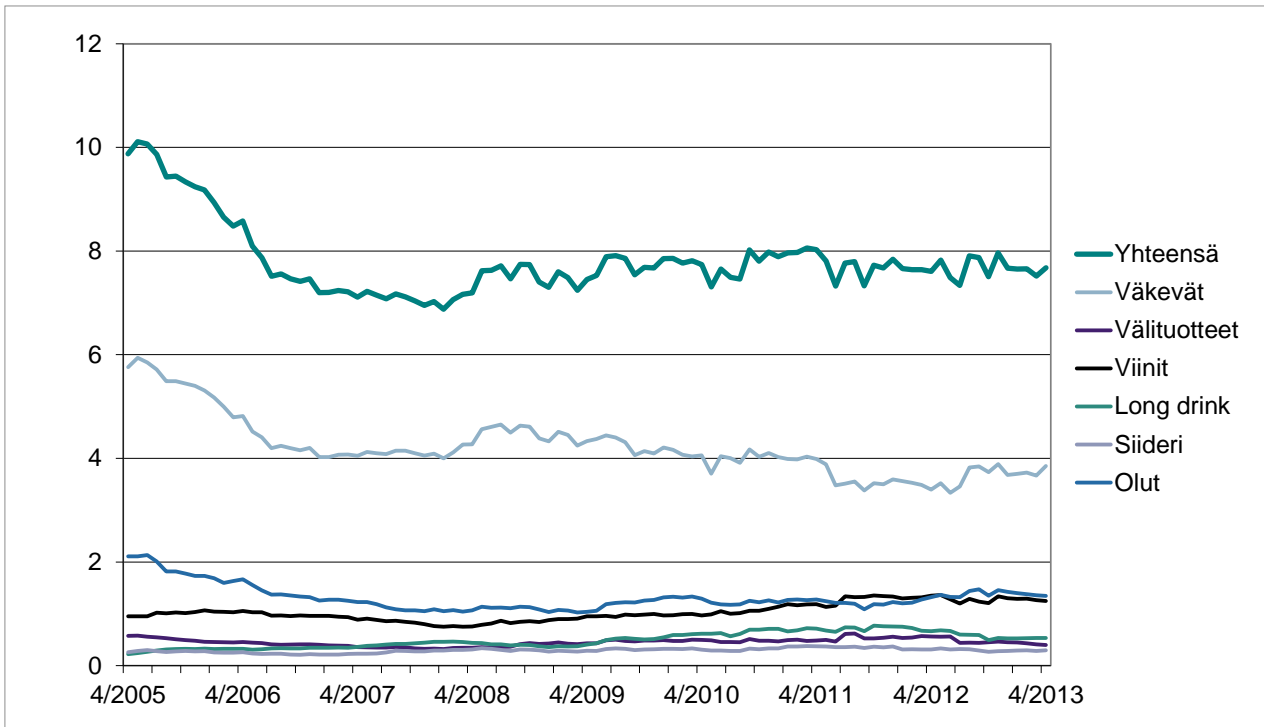
Tuoteryhmä	5/2011–4/2012 (milj. litraa)	5/2012–4/2013 (milj. litraa)	Muutos, %
Oluet	26,4	26,9	+1,9
Siiderit	6,2	5,9	-4,8
Long drink -juomat	12,1	9,7	-19,8
Miedot viinit	11,2	10,4	-7,1
Väkevöidyt viinit	2,8	2,0	-28,6
Väkevät alkoholijuomat	7,6	8,6	+13,2
Alkoholin tuonti yhteensä 100 % alkoholina	7,6	7,7	+1,3

Väkevien alkoholijuomien matkustajatuonti kasvoi noin 13 prosenttia ja oluen noin 2 prosenttia. Kaikkien muiden juomaryhmien matkustajatuonti väheni. Eniten väheni väkevöityjen viinien tuonti. Kokonaisuudessaan panimotuotteiden (oluen, siiderien ja long drink -juomien) matkustajatuonti väheni 5 prosenttia.

Matkustajatuonnin osuus alkoholijuomien kokonaiskulutuksesta on noin 15 prosenttia ja se vaihtelee juomaryhmittäin. Matkustajatuonnin osuus oluen kokonaiskulutuksesta on arviolta 6 prosenttia, siidereiden ja long drink -juomien osuus on noin 15 prosenttia. Viinien kokonaiskulutuksesta matkustajatuonnin osuudeksi arvioidaan noin 14 prosenttia ja väkevien alkoholijuomien osuudeksi noin 23 prosenttia. Väkeviä alkoholijuomia oli 100 prosenttiseksi alkoholiksi muutettuna puolet kaikesta matkustajien tuomasta alkoholista.

Matkustajatuontiseurantatutkimus on toteutettu Alkon, Sosiaali- ja terveysalan lupa- ja valvontaviraston (Valvira), Terveiden ja hyvinvoinnin laitoksen (THL) ja valtiovarainministeriön toimeksiannosta. Tiedot kerätään haastatteleamalla puhelimitse viikoittain 500 satunnaisotannalla valittua 15 vuotta täyttäneitä suomalaista.

Kuvio 1. Matkustajatuonnin kehitys juomaryhmittäin 5/2005–4/2013 100 prosenttisenä alkoholina, miljoonaa litraa



Käsitteet ja määritelmät

Alkoholijuoma: Nautittavaksi tarkoitettu juoma, jonka alkoholipitoisuus on yli 2,8 tilavuusprosenttia etyylialkoholia.

Väkevä alkoholijuoma: Alkoholipitoisuus yli 22 tilavuusprosenttia etyylialkoholia. Näitä ovat viina ja muu väkevä juoma.

Välituote: Alkoholijuoma, jonka alkoholipitoisuus on yli 1,2 mutta enintään 22 tilavuusprosenttia ja joka ei ole olutta, viiniä eikä muuta käymisteitse valmistettua alkoholijuomaa. Yllä näistä juomista käytetään suomalaisille tutumpaa termiä väkevöidyt viinit (väkevät viinit).

Mieto viini: Viinirypäleistä, hedelmistä tai marjoista käymisteitse valmistettu juoma, jonka alkoholipitoisuus on enintään 15 tilavuusprosenttia etyylialkoholia ja joka ei sisällä lisättyä etyylialkoholia.

Siideri: Tuoreista tai kuivatuista omenoista tai päärynöistä tai niistä valmistetuista täysmehuista käymisteitse valmistettu hedelmäviini, jonka alkoholipitoisuus on enintään 8,5 tilavuusprosenttia etyylialkoholia ja joka ei sisällä lisättyä etyylialkoholia.

Long drink -juoma: Käymisteitse tai tislattua alkoholia lisäämällä valmistettu juoma. Käymisteitse valmistettu long drink -juoma sisältää enintään 4,7 tilavuusprosenttia etyylialkoholia. Tislattua alkoholia lisätään ainoastaan ns. vahvoihin long drink -juomiin, jotka sisältävät enintään 15 tilavuusprosenttia etyylialkoholia ja joiden myynti on sallittua vain Alkon myymälöissä ja A- ja B-ravintoloissa.

Oluet: Sisältää vahvan oluen ja keskioluen. Vahva olut on käymisteitse pääasiassa maltaista valmistettu juoma, jonka alkoholipitoisuus on yli 4,7 tilavuusprosenttia etyylialkoholia. Keskiolut on käymisteitse pääasiassa maltaista valmistettu juoma, jonka alkoholipitoisuus on enintään 4,7 tilavuusprosenttia etyylialkoholia.

Alkoholijuomien matkustajatuonti -tilaston laatuseloste

1. Tilastotietojen relevanssi

Alkoholijuomien matkustajatuontitilasto sisältää tiedot alkoholijuomien matkustajatuonnista Suomeen. Alkoholijuomien matkustajatuonti on osa tilastoimatonta alkoholinkulutusta. Tilastoimatonta kulutus arvioidaan vuosittain tutkimusten perusteella. Tilastoimattoman kulutuksen tiedot saadaan nykyään pääosin TNS Gallupin viikoittain toteuttamasta matkustajatuontitutkimuksesta ja osin Terveystieteiden ja hyvinvoinnin laitoksen juomatapatutkimuksesta.

Tilastoimattomaan alkoholin kulutukseen sisältyy alkoholijuomien matkustajatuonti ja alkoholin salakuljetus, alkoholijuomien laillinen ja laiton kotivalmistus, korvikealkoholi ja suomalaisten ulkomailla kuluttama alkoholi vähennettynä ulkomaalaisten Suomesta ostamalla alkoholijuomilla.

Tilastoa käytetään yhteiskunnallisen päätöksenteon, tutkimuksen ja kansallisen alkoholipolitiikan seurannan tarpeisiin sekä kansainvälisiä alkoholinkulutustilastoja varten. Alkoholijuomien matkustajatuontitilasto on osa alkoholijuomien kulutuksen tilastoa www.thl.fi/tilastot/alkoholinkulutus. Alkoholijuomien matkustajatuontitilastojen avulla voidaan seurata alkoholijuomien kulutuksen kehitystä koko maan tasolla. Maailman terveysjärjestön alkoholinkulutusta koskevissa tietokannoissa julkaistaan nykyään tiedot sekä alkoholin tilastoidusta että tilastoimattomasta kulutuksesta.

Alkoholijuomien matkustajatuontitietojen keruu perustuu Terveystieteiden ja hyvinvoinnin laitoksesta annettuun lakiin (668/2008) sekä Alkon, Sosiaali- ja terveysalan lupa- ja valvontaviraston (Valvira), Terveystieteiden ja hyvinvoinnin laitoksen (THL) ja valtiovarainministeriön yhteiseen sopimukseen.

2. Tilastotutkimuksen menetelmäkuvaus

Alkoholijuomien matkustajatuontitiedot saadaan TNS Gallupin toteuttamista tutkimuksista. Alkoholijuomien matkustajatuontia seurataan viikoittain TNS Gallupin toteuttamilla puhelinhaastatteluilta, johon valitaan joka viikko satunnaisotannalla 500 15 vuotta täyttäneitä suomalaista ahvenanmaalaisia lukuun ottamatta. Haastattelussa selvitetään alkoholijuomien maahantuontia kahden edellisen viikon aikana. Matkustajatuontitiedot on kerätty lähes yhdenmukaisella tiedonkeruulomakkeella vuoden 2004 toukokuusta alkaen. Vain alkoholijuomien ostopaikkaa koskevan kysymyksen sanamuotoa on muokattu vuoden 2012 alussa.

Matkustajatuontia seuraava tutkimus on toteutettu Alkon, Terveystieteiden ja hyvinvoinnin laitoksen (THL), Sosiaali- ja terveysalan lupa- ja valvontaviraston (Valvira) ja valtiovarainministeriön toimeksiannosta.

3. Tietojen oikeellisuus ja tarkkuus

Alkoholijuomien matkustajatuonnin tietojen oikeellisuus ja tarkkuus riippuu TNS Gallupin toteuttamien tutkimusten validiteetista ja reliabiliteetista. Tietojen loogisuutta verrataan aiempien vuosien tietoihin ja jos epäillään virhettä, asia tarkistetaan TNS Gallupin kanssa. Lisäksi tietojen loogisuutta tarkkaillaan vertaamalla suomalaisten Virossa tuoduksi ilmoittamia alkoholimääriä Virossa tehtyihin arvioihin turistikäytön Virossa tekemistä alkoholiostoksista. Tietojen loogisuuden tarkkailussa hyödynnetään myös matkustustilastoa, alkoholin haittatilastoja ja laivayhtiöiltä saatuja tietoja sekä viranomaisien, kuten tullin ja poliisin toiminnasta saatuja tietoja.

4. Tietojen ajantasaisuus ja oikea-aikaisuus

TNS Gallup kerää alkoholijuomien matkustajatuonnin tiedot viikoittain. THL julkaisee alkoholijuomien matkustajatuontitiedot kolme kertaa vuodessa: matkustajatuonnin vuosittainen tilasto tilastointivuotta seuraavan helmikuun aikana, matkustajatuonnin tilasto (12 kk, toukokuusta huhtikuuhun) vuosittain kesäkuun aikana sekä matkustajatuonnin tilasto (12 kk, syyskuusta elokuuhun) vuosittain lokakuun aikana.

5. Tietojen saatavuus ja läpinäkyvyys

Alkoholijuomien matkustajatuontitiedot julkaistaan kolme kertaa vuodessa. Alkoholijuomien matkustajatuonti-tilastot julkaistaan THL:n verkkosivuilla osoitteessa www.thl.fi/tilastot/alkoholinmatkustajatuonti.

Alkoholijuomien matkustajatuontitiedot julkaistaan myös vuosittain ilmestyvässä THL:n Päihdetilastollisessa vuosikirjassa, jonka verkkoversio on saatavilla osoitteesta <http://www.thl.fi/paihdetilastollinenvuosikirja>.

6. Tilastojen vertailukelpoisuus

Alkoholijuomien tilastoimattoman kulutuksen tiedot ovat saatavilla vuodesta 1959 lähtien. Vuoteen 1992 alkoholin tilastoimatonta kulutusta ja matkustajatuontia koskevat tiedot perustuvat pääosin vuodesta 1968 alkaen kahdeksan vuoden välein tehtyihin juomatapatutkimuksiin. Välivuodet on arvioitu samoin kuin alkoholin tilastoimattoman kulutuksen kehitys vuodesta 1959 vuoteen 1968. Kyse ei kuitenkaan ole pelkästä teknisestä ekstra- tai interpoloinnista, vaan arvioinneissa on käytetty hyväksi tilastoimatonta kulutusta koskevia tutkimuksia.

Vuodesta 1992 vuoteen 2004 alkoholijuomien matkustajatuonnin tiedot perustuivat TNS Gallupin, aiemmin Suomen Gallupin vuosittain tekemiin tutkimuksiin. Vuodesta 2005 alkaen matkustajatuontitietoja on kerätty viikoittain yhteistyössä viranomaisten ja alkoholielinkeinojen kanssa. Alkoholijuomateollisuusyhdistys, Kaupan Liitto, Matkailu- ja Ravintolapalvelut MaRa, Panimo- ja virvoitusjuomateollisuusliitto, Päivittäistavarakauppa ja Suomen Alkoholijuomakauppayhdistys jättäytyivät pois alkoholijuomien matkustajatuontia koskevasta yhteistyöstä vuoden 2011 lopussa.

Vuodesta 2012 alkaen matkustajatuontitilastot on laadittu yhteistyössä TNS-Gallupin, Alko Oy:n, valtiovarainministeriön, THL:n ja Valviran kanssa. Valvira on toiminut matkustajatuonnin tiedotteiden julkaisijana vuodesta 2005 helmikuuhun 2013 asti. Matkustajatuontitutkimuksen alkuperäisaineisto on TNS Gallupilla.

7. Selkeys ja eheys/yhtenäisyys

Alkoholijuomien matkustajatuontitilasto (toukokuu 2012–huhtikuu 2013) julkaistaan ensimmäistä kertaa THL:ssä kesäkuussa 2013. Matkustajatuontitilaston julkaiseminen on siirtynyt Valvirasta Terveystieteiden ja hyvinvoinnin laitokseen vuonna 2012 tehdyn sopimuksen perusteella.

Alkoholijuomien matkustajatuontitilastossa käytettävä juomaluokitus on tullitariffin mukainen ja se vastaa kansainvälisissä tilastoissa käytettäviä luokituksia. Tilasto kattaa kaikki nautittavaksi tarkoitetut alkoholijuomat, jotka sisältävät yli 2,8 tilavuusprosenttia etyylialkoholia. Alkoholijuomien matkustajatuontitietojen laskenta perustuu TNS Gallupin keräämiin tietoihin.

8. Vuoden 2013 tilastoa koskevat erityiskysymykset

Alkoholijuomien matkustajatuontitilasto (toukokuu 2012–huhtikuu 2013) julkaistaan ensimmäistä kertaa Terveystieteiden ja hyvinvoinnin laitoksen toimesta kesäkuussa 2013.