

Alkoholijuomien matkustajatuonti (syyskuu 2012 - elokuu 2013)

Tilastojulkistus 12.9.2013

Tuomo Varis
etunimi.sukunimi@thl.fi
Puh. 029 524 7654

Esa Österberg
etunimi.sukunimi@thl.fi
Puh. 029 524 7018

Terveyden ja hyvinvoinnin laitos (THL)
PL 30
00271 Helsinki
www.thl.fi

Alkoholin matkustajatuonti kasvoi

Suomalaiset matkustajat toivat ulkomailta yhteensä 75,1 miljoonaa litraa alkoholijuomia syyskuun 2012–elokuun 2013 aikana. Sataprosenttiseksi alkoholiksi muutettuna määrä oli 8,8 miljoonaa litraa, mikä on 11,5 prosenttia enemmän kuin vastaavana ajanjaksona vuotta aiemmin (Taulukko 1). Tieto perustuu TNS Gallupin viikoittain tekemiin haastatteluihin.

Taulukko 1. Alkoholijuomien matkustajatuonti tuoteryhmittäin syyskuu 2011–elokuu 2012 sekä syyskuu 2012–elokuu 2013, miljoonaa litraa

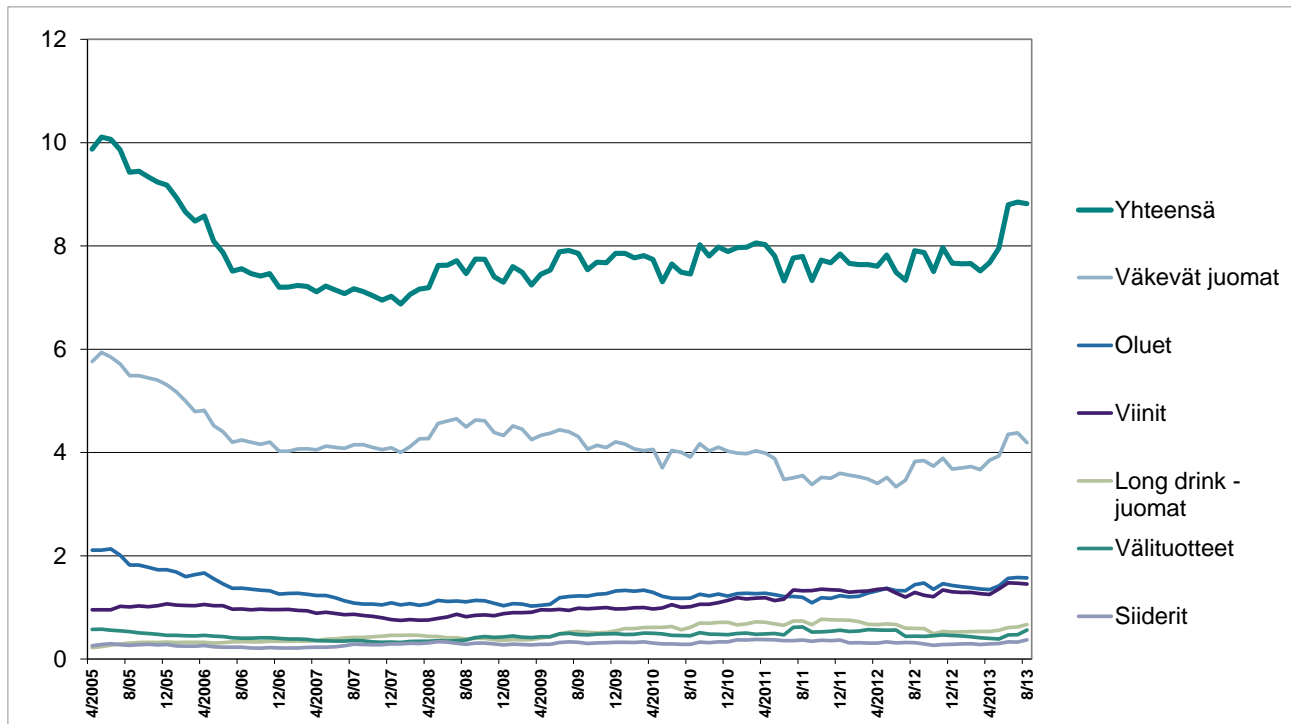
Tuoteryhmä	9/2011–8/2012 (milj. litraa)	9/2012–8/2013 (milj. litraa)	Muutos, %
Oluet	28,8	31,4	+9,0
Siiderit	6,4	7,4	+17,2
Long drink -juomat	10,8	12,1	+12,2
Miedot viinit	10,7	12,1	+12,8
Välituotteet (väkevöidyt viinit ja juomasekoitukset)	2,2	2,8	+27,6
Väkevät alkoholijuomat	8,5	9,3	+9,5
Alkoholin tuonti yhteensä 100 % alkoholina	7,9	8,8	+11,5

Uusimman tilastointijakson aikana suomalaiset matkustajat toivat maahan 50,9 miljoonaa litraa panimotuotteita. Mietoja viinejä matkustajat toivat 12,1 miljoonaa litraa ja väkeviä alkoholijuomia 9,3 miljoonaa litraa. Välituotteiden tuonti oli 2,8 miljoonaa litraa. Mietojen viinien matkustajatuonti kasvoi noin 13 prosenttia, panimotuotteiden noin 11 prosenttia ja väkevien alkoholijuomien noin 9 prosenttia.

Vuoden 2013 kahdeksan ensimmäisen kuukauden aikana 17 prosenttia matkustajista on palannut Suomeen henkilöautolla tai pakettiautolla. Tästä joukosta 45 prosenttia on tuonut jotakin alkoholijuomaa. Kaikista henkilö- tai pakettiautolla palanneesta noin 8 prosenttia vastasi tuoneensa kerralla enemmän kuin 100 litraa alkoholijuomia. Suurimmaksi kertatuonniksi ilmoitettiin 308 litraa.

Matkustajatuontiseurantatutkimus on toteutettu Alkon, Sosiaali- ja terveysalan lupa- ja valvontaviraston (Valvira), Terveystieteiden tutkimuskeskuksen (THL) ja valtiovarainministeriön toimeksiannosta. Tiedot kerätään haastatteleamalla puhelimitse viikoittain 500 satunnaisotannalla valittua 15 vuotta täyttäneitä suomalaisia.

Kuvio 1. Matkustajatuonnin kehitys juomaryhmittäin 5/2004–8/2013 12 kuukauden liukuvana summana, miljoonaa litraa 100 prosentista alkoholia



X- akselilla on ilmoitettu se kuukausi, johon liukuva 12 kk päättyy

Käsitteet ja määritelmät

Alkoholijuoma: Nautittavaksi tarkoitettu juoma, jonka alkoholipitoisuus on yli 2,8 tilavuusprosenttia etyylialkoholia.

Väkevä alkoholijuoma: Alkoholipitoisuus yli 22 tilavuusprosenttia etyylialkoholia. Näitä ovat viina ja muu väkevä juoma.

Välituote: Alkoholijuoma, jonka alkoholipitoisuus on yli 1,2 mutta enintään 22 tilavuusprosenttia ja joka ei ole olutta, viiniä eikä muuta käymisteitse valmistettua alkoholijuomaa.

Mieto viini: Viinirypäleistä, hedelmistä tai marjoista käymisteitse valmistettu juoma, jonka alkoholipitoisuus on enintään 15 tilavuusprosenttia etyylialkoholia ja joka ei sisällä lisättyä etyylialkoholia.

Siideri: Tuoreista tai kuivatuista omenoista tai päärynöistä tai niistä valmistetuista täysmehuista käymisteitse valmistettu hedelmäviini, jonka alkoholipitoisuus on enintään 8,5 tilavuusprosenttia etyylialkoholia ja joka ei sisällä lisättyä etyylialkoholia.

Long drink -juoma: Käymisteitse tai tislattua alkoholia lisäämällä valmistettu juoma. Käymisteitse valmistettu long drink -juoma sisältää enintään 4,7 tilavuusprosenttia etyylialkoholia. Tislattua alkoholia lisätään ainoastaan ns. vahvoihin long drink -juomiin, jotka sisältävät enintään 15 tilavuusprosenttia etyylialkoholia ja joiden myynti on sallittua vain Alkon myymälöissä ja A- ja B-ravintoloissa.

Olut: Sisältää vahvan oluen ja keskioluen. Vahva olut on käymisteitse pääasiassa maltaista valmistettu juoma, jonka alkoholipitoisuus on yli 4,7 tilavuusprosenttia etyylialkoholia. Keskiolut on käymisteitse pääasiassa maltaista valmistettu juoma, jonka alkoholipitoisuus on enintään 4,7 tilavuusprosenttia etyylialkoholia.